

NAMN:
KLASSE:LÅG MIDDELS HØG HÅNDVERK PROSESS KOMMUNIKASJON KULTUR

Du skal **lage ein figur i leire** som kan **brukast som pyntegjenstand**. Denne skal anten kunne **hengast opp** eller **stå på ei flate**. Figuren skal ha **temaet «Livet i havet»**. Figuren skal **dekorerast med glasur**.

KOMPETANSEMÅL

- utforske moglegheiter innanfor handverksteknikkar og eigna teknologi ved å omarbeide og sammenføye harde, plastiske og mjuke materiale
- utvikle løysingar gjennom ein stegvis designprosess og vurdere holdbarhet, funksjon og estetisk uttrykk
- utforske korleis digitale verktøy og ny teknologi kan gi moglegheiter for kommunikasjonsformer og opplevingar i skapande prosessar og produkt
- visualisere form ved hjelp av frihåndsteikningar, arbeidsteikningar, modellar og digitale verktøy

LÆRINGSMÅL

Du skal kunne...

- lage **fire** ulike **skisser/idear** til figurar
- **teikne** ei **arbeidsteikning** av **ideen du vel å lage** med **fargeval** og **storleik**, med **teikning frå minst to sider**
- **få fram** det **uttrykket du vil** ved hjelp av:
 - **trykketeknikk** og/eller **samanføyning** ved hjelp av slikker
 - ulike **teksturar** og **former** på figuren
 - ein **storleik** på **omlag 15 cm høgde/breidde/lengde**
- vite **korleis** ein **behandlar leire** for å **få figuren til å halde seg**, og **ikkje spreke** før eller etter brenning
- **dekorere med glasur** for å **få fram teksturar og kontrastar**
- **dokumentere arbeidet** gjennom **logg** med **bilete** og **tekst**

www.ikunsten.no



OMGREP

Skriv ned og forklar omgrep og faguttrykk du lærer om i timane.

OMGREP

}

FORKLARING

ARBEIDSPROCESS

Tips til arbeid med leire.

- om figuren din skal stå, må den vere tilnærma flat på ei side, slik at figuren held balansen
- om figuren din skal henge, må du lage hol til oppheng FØR brann
- leire tørkar fort, så delar du ikkje brukar, bør vere i plast så mykje som mogleg
- før lagring, bør du dusje over produktet ditt med ein jamn dusj vatn, for så å pakke tett inn med plast
- leirefiguren din bør vere så jamntjukk som mogleg. Om nokre områder blir tjukkare enn 2 cm, bør du hole ut figuren din
- leire sig, så figuren bør «henge saman» mest mogleg. Ei arm som stod opp, kan ha falt ned til neste gong fordi det er eit mjukt materiale. Kan du eventuelt støtte opp med noko medan det tørkar?

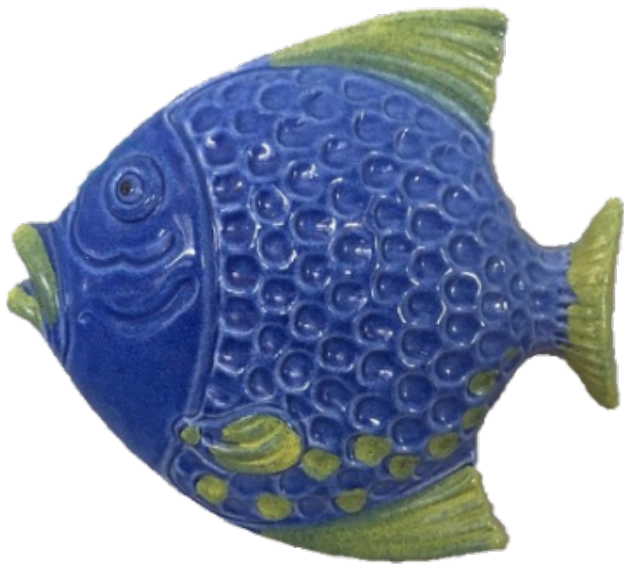
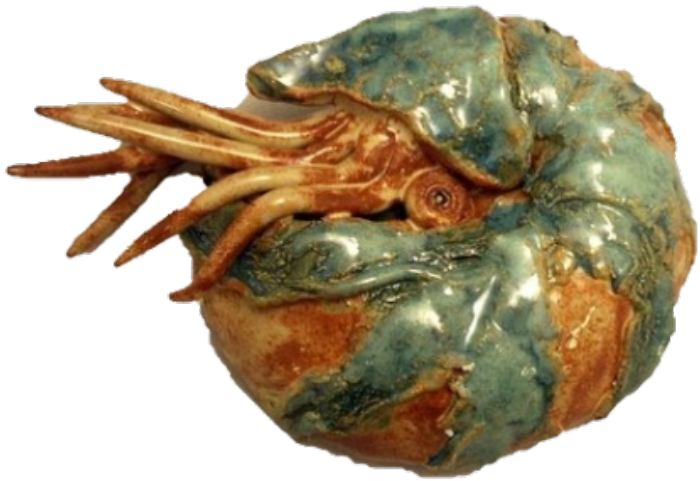


MODELLAR

Studer **modellane** under. Legg merke til alle **detaljene**.

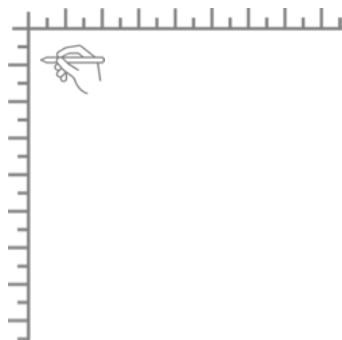
KUNST & HANDVERK

LIVET I HAVET



SKISSER AV PRODUKT

Legg inn **4 skisser** av **forslaga** til **figurar**. Ta **bilete** om du arbeider digitalt!



ARBEIDSTEIKNINGAR TIL VALT SKISSE /IDÉ

Få med **fargeval** og **storleik**, med **teikning frå minst to sider**



FORKLARANDE TEKST TIL VALT SKISSE/IDÉ

Forklar **teikninga** di, og **grunngi** val av design.

LOGG

Kva har eg gjort og **lært i dag?** **Kvifor** gjorde eg det **slik?** **Kva** er eg **nøgd med?** **Kva** vil eg **endre på?** **Kva** skal eg gjere **neste gong?** **Ta bilete!**

Veke:



Veke:



Veke:



LOGG

Kva har eg gjort og **lært i dag?** **Kvifor** gjorde eg det **slik?** **Kva** er eg **nøgd med?** **Kva** vil eg **endre på?** **Kva** skal eg gjere **neste gong?** **Ta bilde!**

Veke:



Veke:



Veke:





FERDIG PRODUKT

Ta **bilete** av **ferdig figur** frå **3 ulike vinklar**.



 EG ER FORNØGD MED:

KVIFOR?

EG VIL HA ENDRA PÅ:

KVIFOR?



VURDERING

Fyll ut **eigen**vurderinga (grå rundingar).
Lærar vurderar i dei **kvite** rundingane.

GENERELT

- GRUNDIGHEIT
- SJØLVSTENDIGHEIT
- INNSATS
- TIDSBRUK
- ORDEN

KRITERIUM

- Tydelege skisser med fin strek
- Minimum fire skisser
- Dokumenterer arbeidet sitt undervegs med både tekst og bilete, og med refleksjonar rundt vala sine
- Arbeidteikning som viser figuren frå fleire sider
- Bilete av minst tre ulike utprøvingar av tekstur på ei leireflate
- Viser flid og nøyaktigheit i arbeidet sitt
- Viser forståing for leira sine eigenskaper gjennom formvala på figuren (stabilitet, styrker/svakheiter)
- viser kreativitet i utforminga gjennom uttrykk, tekstur og kontrastar (form og/eller farge)
- Er sjølvstendig, men tek i mot rettleiing når han/ho treng det

LÆRARVURDERING

LÅG MIDDELS HØG

> ○ — ○ — ○

> ○ — ○ — ○

> ○ — ○ — ○

> ○ — ○ — ○

> ○ — ○ — ○

ELEVURDERING

LÅG MIDDELS HØG

● — ● — ●

● — ● — ●

● — ● — ●

● — ● — ●

● — ● — ●

> ○ — ○ — ○

> ○ — ○ — ○

> ○ — ○ — ○

> ○ — ○ — ○

> ○ — ○ — ○

> ○ — ○ — ○

> ○ — ○ — ○

> ○ — ○ — ○

> ○ — ○ — ○

● — ● — ●

● — ● — ●

● — ● — ●

● — ● — ●

● — ● — ●

● — ● — ●

● — ● — ●

● — ● — ●

● — ● — ●

 KOMMENTAR

